

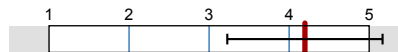
Justus-Liebig-Universität Gießen Servicestelle Lehrevaluation  
 Bericht GIFSPRA SS10-SS14 [Justus-Liebig-Universität]



Anzahl der Veranstaltungen = 143 Erfasste Fragebögen = 2134

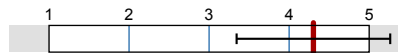
Globalwerte

Planung und Darstellung (negativ - positiv)



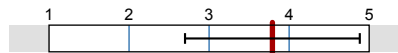
mw=4,2  
s=1

Umgang mit den Studierenden (negativ - positiv)



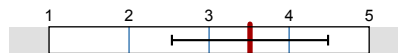
mw=4,3  
s=1

Interessantheit und Relevanz (negativ - positiv)



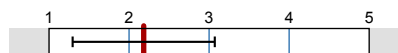
mw=3,8  
s=1,1

Subjektiver Lernerfolg (sehr wenig - sehr viel)



mw=3,5  
s=1

Schulnote Veranstaltung (sehr gut - mangelhaft)

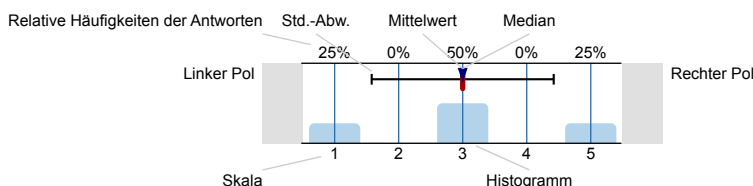


mw=2,2  
s=0,9

Auswertungsteil der geschlossenen Fragen

Legende

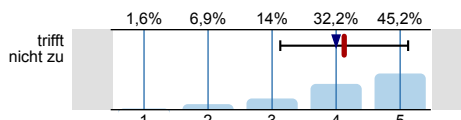
Fragestext



n=Anzahl  
 mw=Mittelwert  
 md=Median  
 s=Std.-Abw.  
 E.=Enthaltung

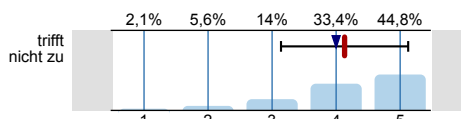
1. Sprachkurs

1.1) Der Sprachkurs verläuft nach einer klaren Gliederung.



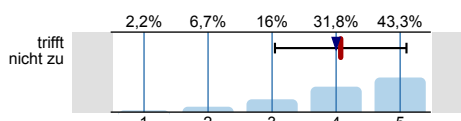
n=2091  
 mw=4,1  
 md=4  
 s=1  
 E.=11

1.2) Die Lernziele des Sprachkurses sind mir bekannt.



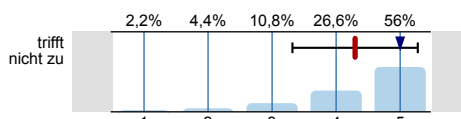
n=2094  
 mw=4,1  
 md=4  
 s=1  
 E.=7

1.3) Im Sprachkurs herrscht eine gute Arbeitsatmosphäre.



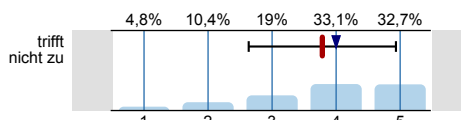
n=2104  
 mw=4,1  
 md=4  
 s=1  
 E.=1

1.4) Der Dozentin/Dem Dozenten scheint der Lernerfolg der Studierenden wichtig zu sein.



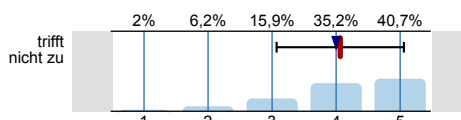
n=2104  
 mw=4,3  
 md=5  
 s=1  
 E.=6

1.5) Der/Die Dozent/in gestaltet den Sprachkurs interessant.



n=2088  
 mw=3,8  
 md=4  
 s=1,1  
 E.=9

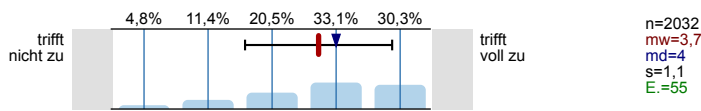
1.6) Der/Die Dozent/in nutzt die zur Verfügung stehende Zeit für das Wesentliche.



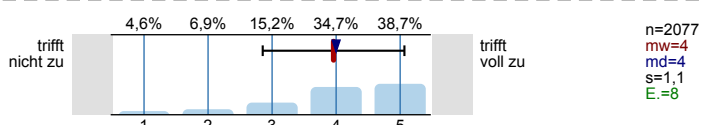
n=2090  
 mw=4,1  
 md=4  
 s=1  
 E.=10



1.20) Der Sprachkurs ist eine gute Mischung aus theoretischem Spracherwerb (z.B. Grammatik, Vokabeln) und Anwendung des Gelernten.

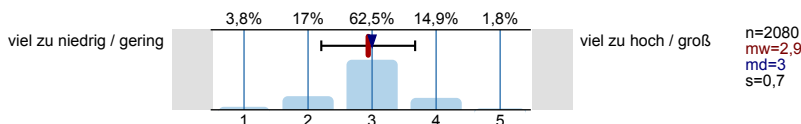


1.21) Mit den Rahmenbedingungen dieser Veranstaltung (Anmeldung, Räumlichkeit, Ausstattung, Zeiteinteilung, Temperatur-, Geräuschverhältnisse etc.) bin ich zufrieden.

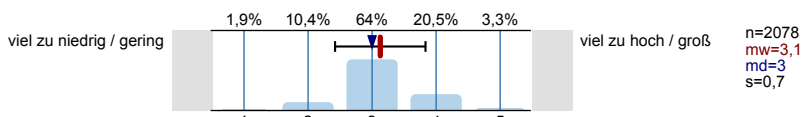


## 2. Gesamtbeurteilung und Arbeitsbelastung

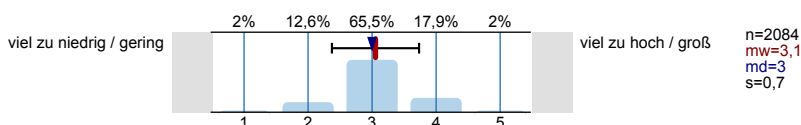
2.1) Die Schwierigkeit der Veranstaltung ist...



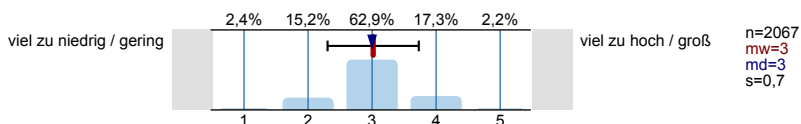
2.2) Der Stoffumfang der Veranstaltung ist...



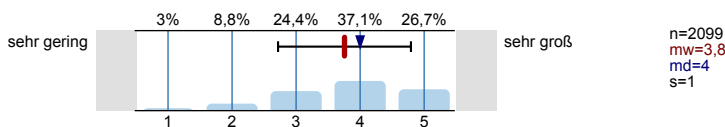
2.3) Das Tempo der Veranstaltung ist...



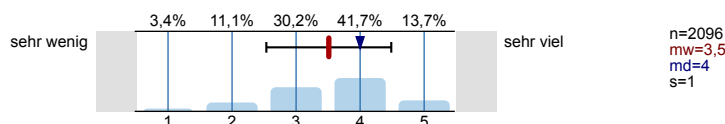
2.4) Die in dieser Veranstaltung gestellten Anforderungen sind...



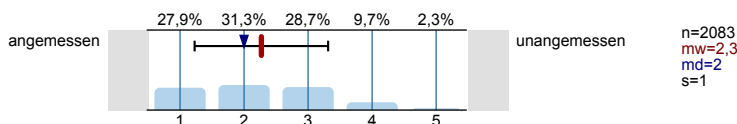
2.5) Wie groß war Ihr Interesse am Veranstaltungsthema vor Beginn der Veranstaltung?



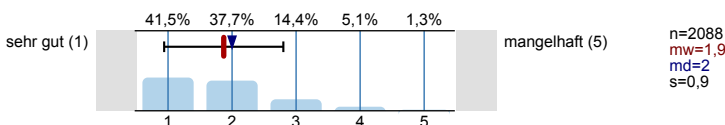
2.6) Wie viel haben Sie in dieser Veranstaltung gelernt?



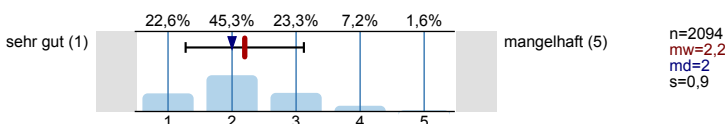
2.7) Wie beurteilen Sie den notwendigen Arbeitsaufwand für diese Veranstaltung?



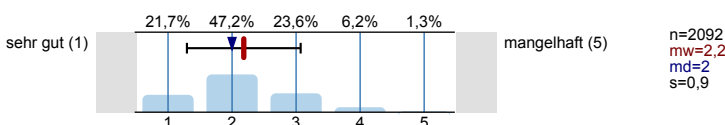
2.8) Welche "Schulnote" (1-5) würden Sie der Dozentin / dem Dozenten als Veranstaltungsleiter/ in geben?



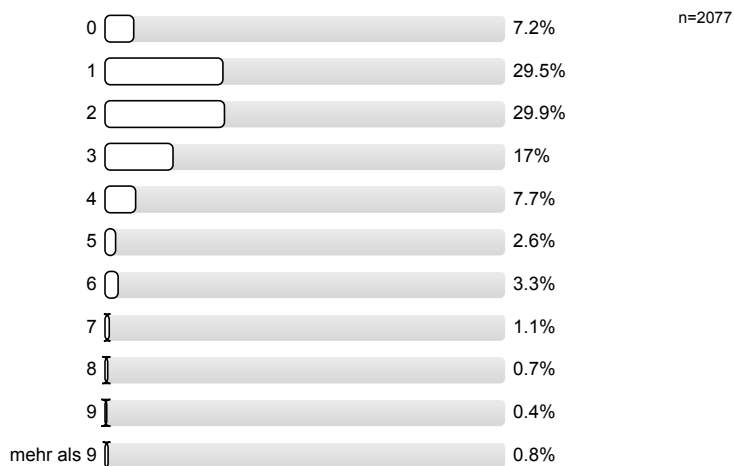
2.9) Mit welcher "Schulnote" (1-5) würden Sie die Struktur der Veranstaltung beurteilen?



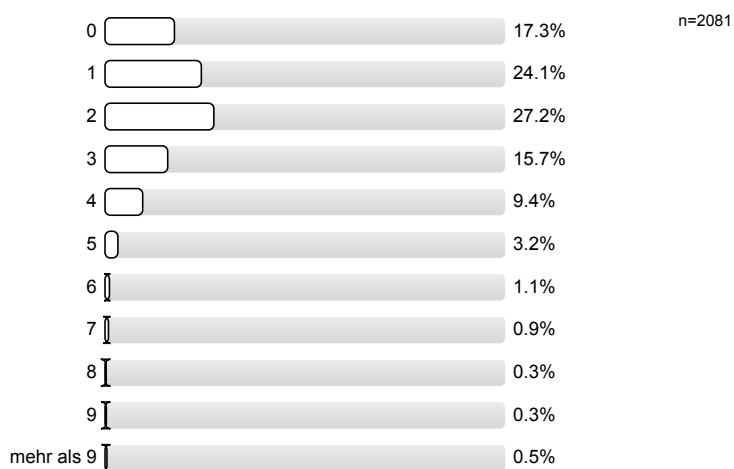
2.10) Welche "Schulnote" (1-5) würden Sie der Veranstaltung insgesamt geben?



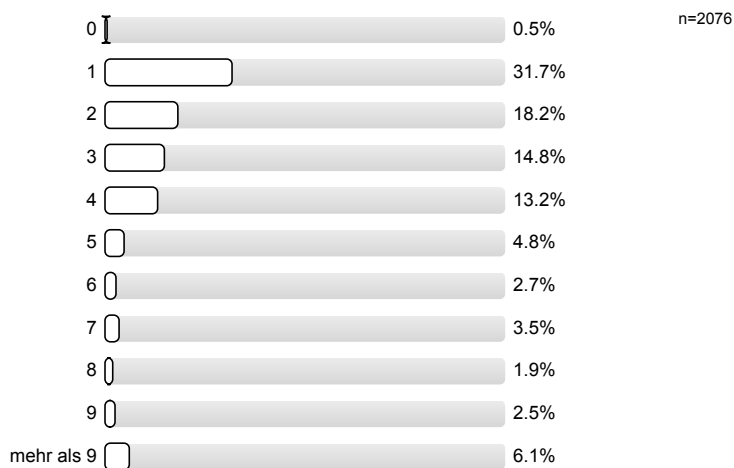
2.11) Wieviel Zeit wenden Sie im Durchschnitt pro Woche (außerhalb der Veranstaltung) für die Erarbeitung des Stoffes auf? (Angaben in Stunden; bitte runden Sie)



2.12) An wie vielen Sitzungen der Veranstaltung haben Sie gefehlt?



2.13) In welchem Fachsemester sind Sie gegenwärtig (in Ihrem ersten Hauptfach) eingeschrieben?



2.14) Was ist Ihr Geschlecht?

